

Wassermühle in Hiesfeld

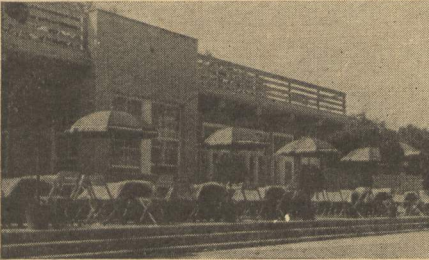
Foto: Landesbildstelle Düsseldorf

Je tiefer, du Mensch, die Heimat liebst,
um so mehr wird sie dir zum Wesen,
das auf alle Fragen deiner Not
und Sorge Antwort weiß.
Frage die Kämpfer der Front,
und sie werden davon zeugen,
wie ein Blick des Wesens,
das wir Heimat nennen,
sie im wirren Schlachtgewühl
zu immer neuer Fröndlichkeit,
zu neuem Mut und herrlich neuer Tat
und Treue stärkte.

ERICH BOCKEMÜHL

EIN BELIEBTES AUSFLUGSZIEL IST DIE KREISSTADT

Dinslaken



Terrassengaststätte im Schwimmbad

Kräftigung, verdankt den ständig wachsenden Besuch seiner neuzeitlichen Einrichtung und seiner landschaftlich reizvollen Lage am Fuße ausgedehnter Laubwälder.

Vor den Toren des Industriegebietes gelegen, hat sie doch ihren echt niederrheinischen Charakter bewahrt und zeichnet sich aus durch eine planvolle Gliederung sorgfältig gepflegter Grünanlagen. Von Jahr zu Jahr steigt die Zahl der Gäste, die Dinslaken zum Ausgangs- und Zielpunkt schöner Wanderungen in die herrliche Umgebung nehmen.

Das „**Städtische Schwimmbad**“ in Dinslaken-Hiesfeld, ein Born der Erholung und

Auskunft und Prospekte durch das

STÄDTISCHE VERKEHRSAMT, RATHAUS

Lohengrin- Werke

Bösken – Meires – Esch

Malz- Kornkaffee-, Kraut- und Marmeladenfabrik

Duisburg — Dinslaken
Kapellen bei Moers

Kolonialwaren- Großhandlung
Import / Kaffee- Großrösterei

Dietrich Schroer, Bankgeschäft, Dinslaken

Begr. 1903 . Telefon 2251 . Postcheckkonto Essen 32839 . Reichsbank-Siro-Konto Sterkrade

Ausführung aller bankmäßigen Geschäfte. Staatliche Lotteriereinnahme
General-Agentur der Allianz-Versicherungs A. G.

Drogen / Farben

Photo / Kino



Willi Kühn

D i n s l a k e n